



Mai 2017



# Evolution des cellules somatiques

Etude sur 2000 à 2016

Pour rappel.

CCT = Concentration Cellulaire Troupeau

# Rappel – données utilisées



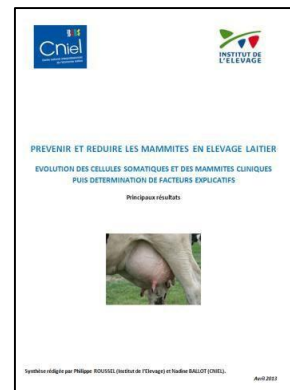
## Choix des élevages intégrés dans l'analyse et mode de calcul:

- Sous population d'élevages adhérents au contrôle laitier de type A4-A5 (soit 10/11 voire 12 contrôles par an effectués sur deux traites consécutives). **Base de 24.001 élevages en 2016**
- Travail en moyenne arithmétique pondérée par la production laitière à l'échelle de la région pour les présentations régionales.

Les régions Ile-de-France, Languedoc-Roussillon, Provence-Alpes-Côte-d'Azur, et les départements qui les composent, ont été enlevés de l'analyse du fait des effectifs faibles de troupeaux contrôlés (< 50 troupeaux).

### Pour plus de détail sur la méthodologie, se référer au document

« Etat des lieux en France, de 2000 à 2011, de l'évolution des cellules somatiques et mammites cliniques, 2013, Philippe Roussel, Nadine Ballot »

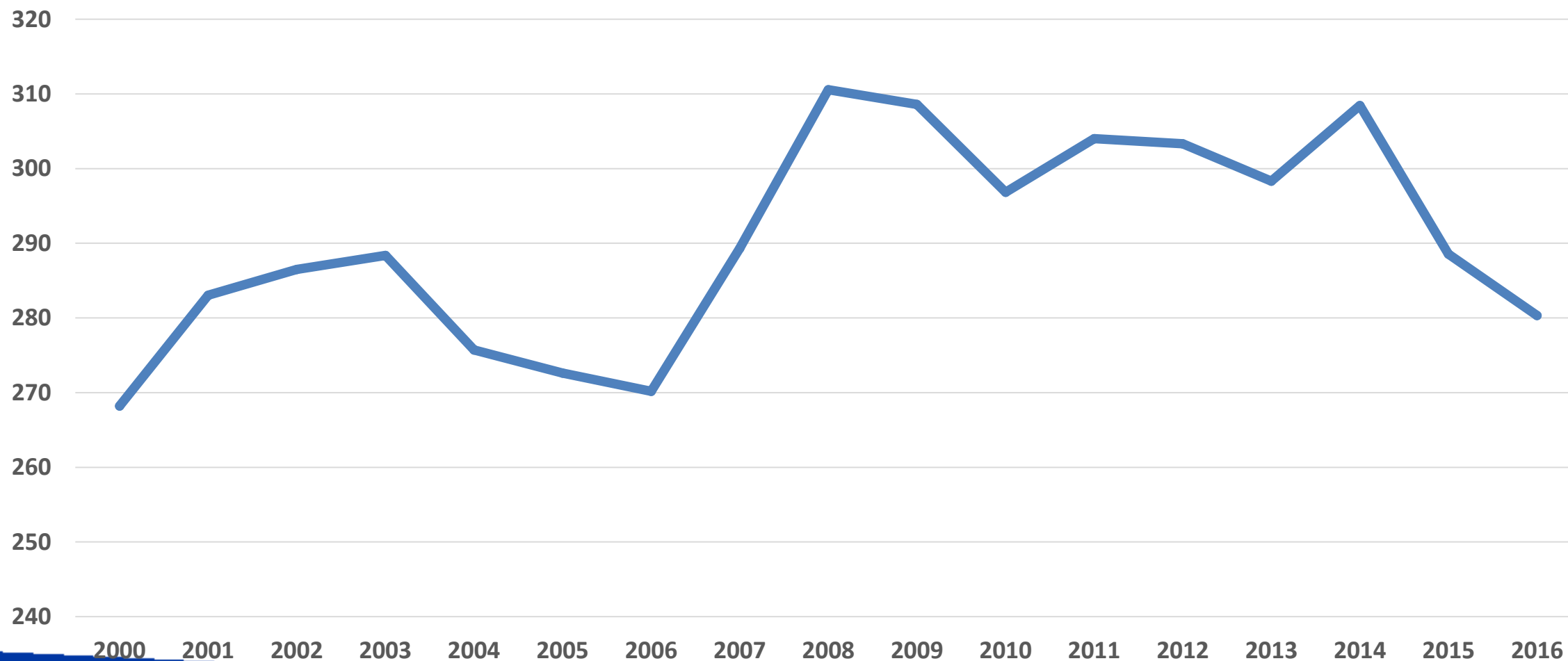


Base de données utilisée : SNIG  
Données traitées: contrôles élémentaires  
(CCI, n° de lactation, kg de lait....)  
(source des données: ECEL/FCEL)

## Evolution des CCT-CL de 2000 à 2016 (national)

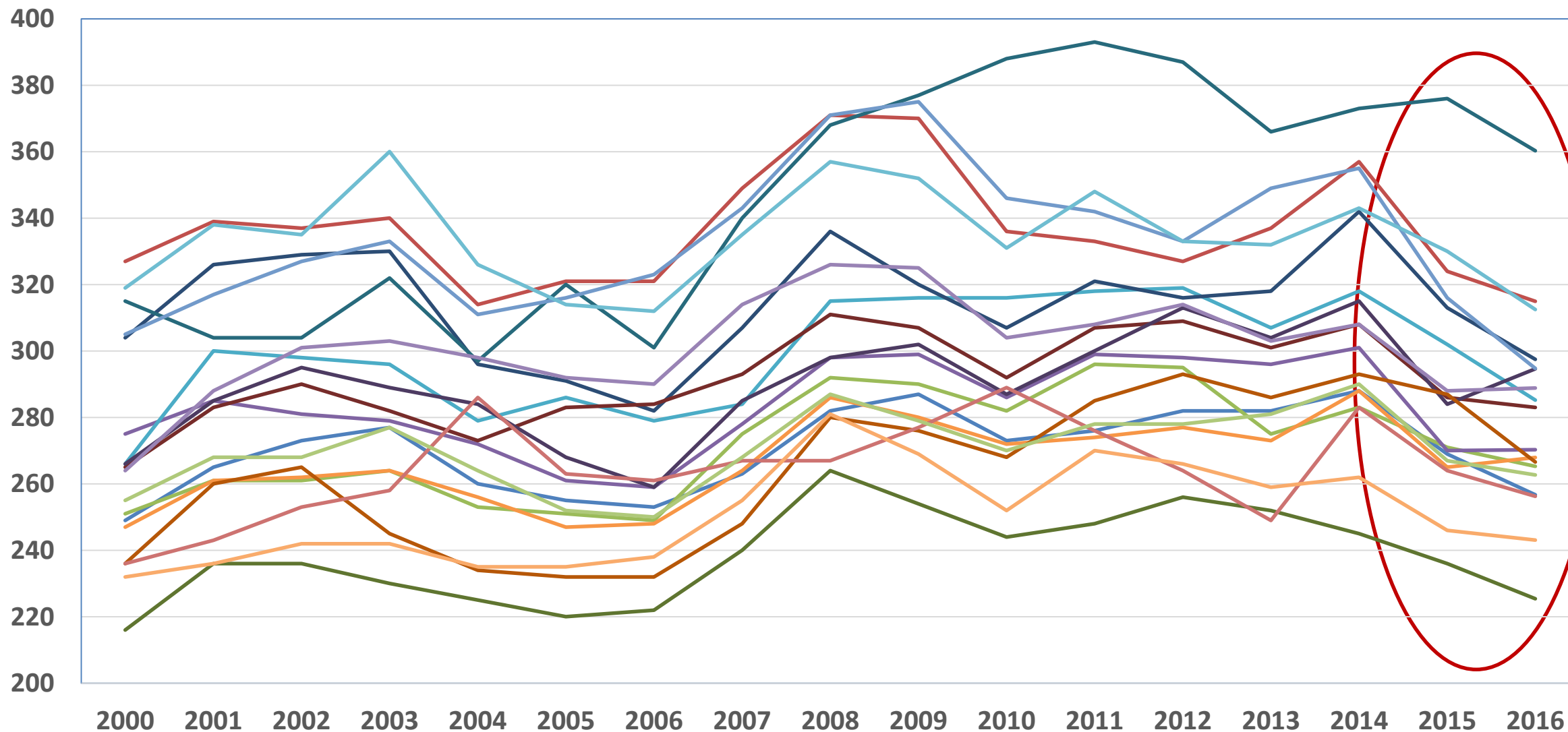
Une baisse qui se poursuit en 2016; comparé à 2015, - 10.000 cellules /ml

La moyenne des CCT-CL est en **amélioration depuis 2 ans**; elle atteint **280.000 cellules/ml**



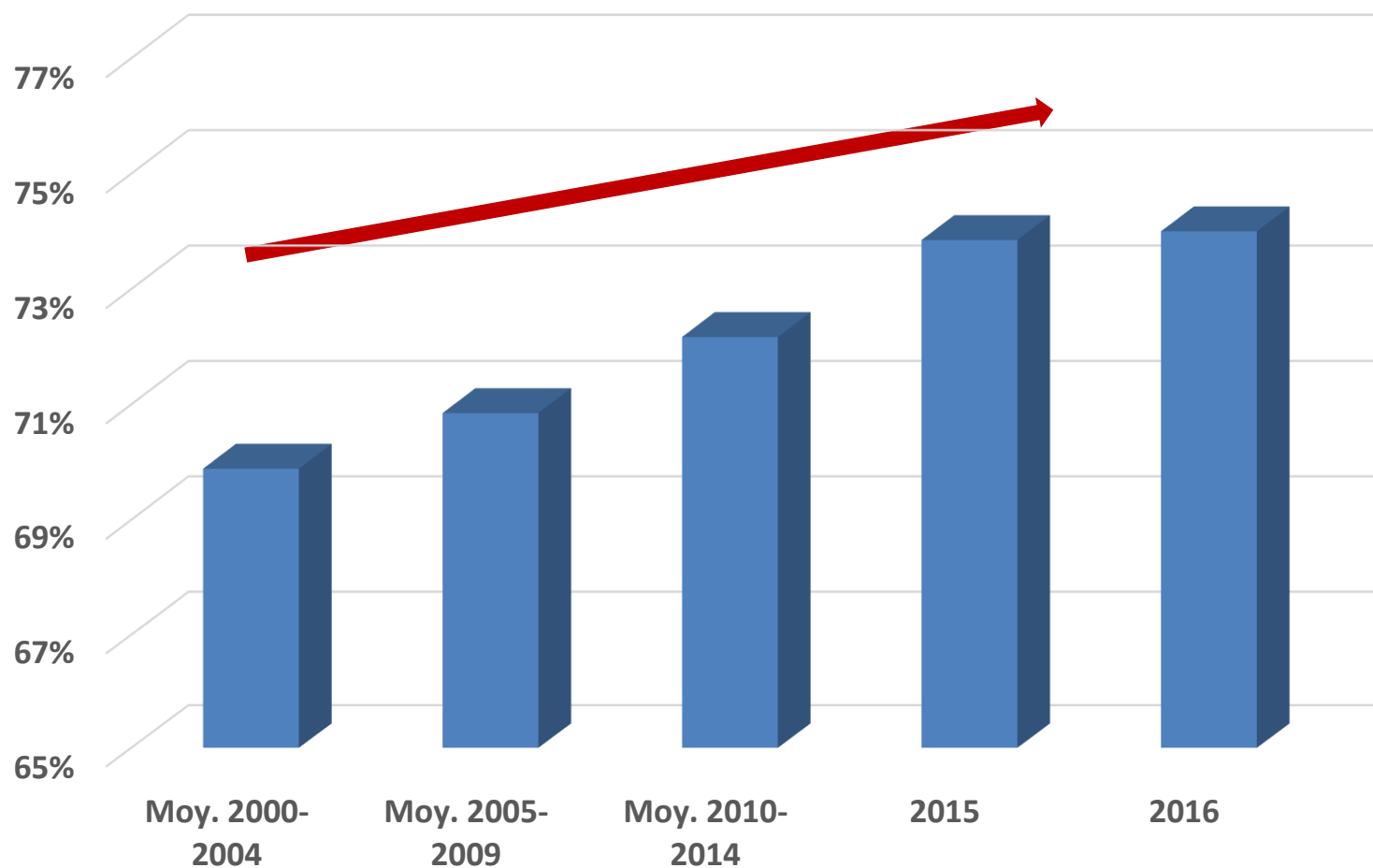
# Evolution des CCT-CL dans les 18 régions étudiées (2000-2016)

En 2016, comme en 2015, on observe **une baisse des CCT-CL dans 17 sur 18 régions étudiées.**



# Evolution de l'indicateur « guérison en période sèche » (2000-2016)

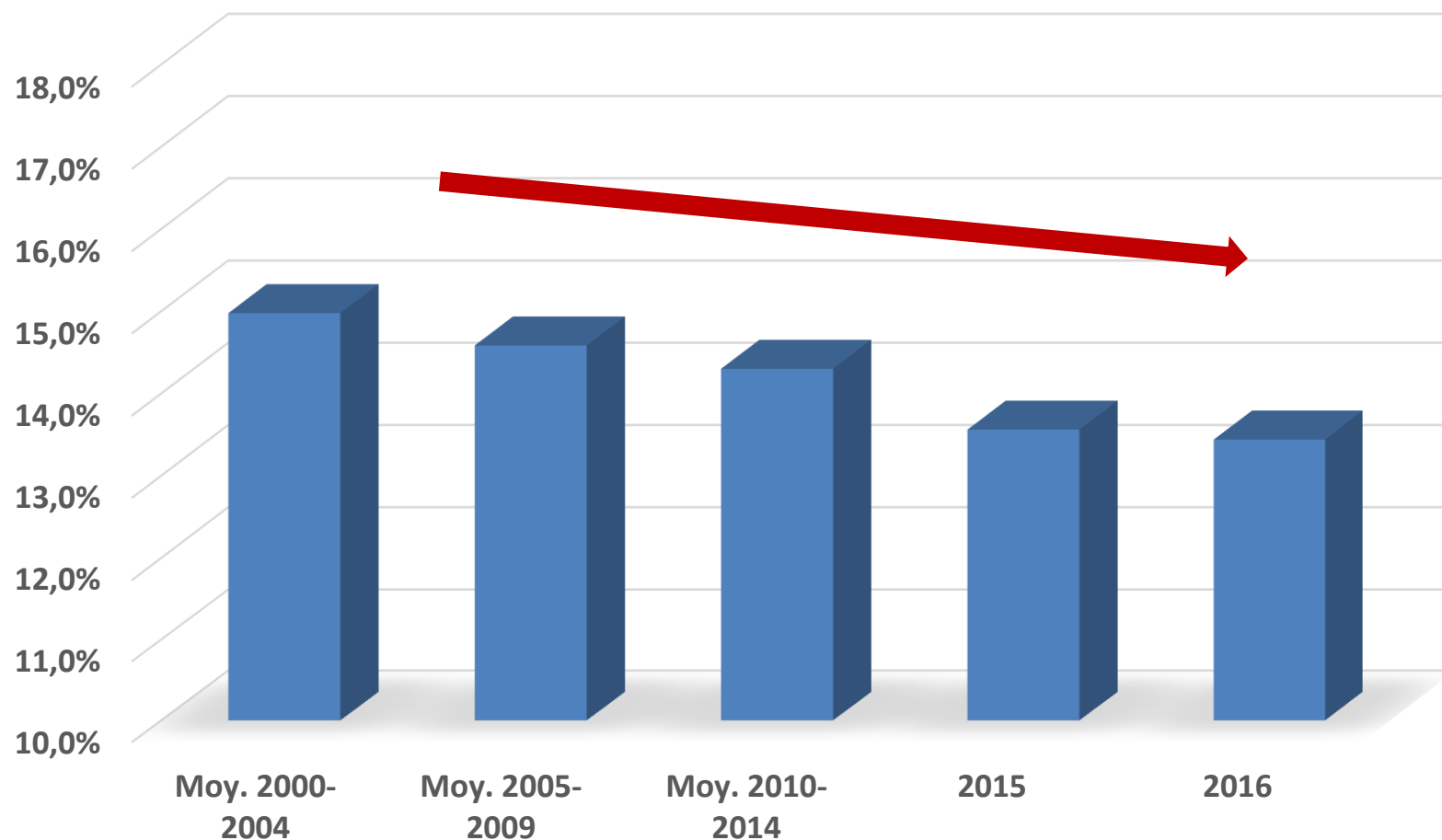
- moyenne nationale



Une **amélioration continue** de cet indicateur depuis 2000.

En 2016, l'indicateur « guérison en période sèche » s'élève à 74%

# Evolution de l'indicateur « nouvelles infections au cours de la période sèche » (2000-2016) – moyenne nationale



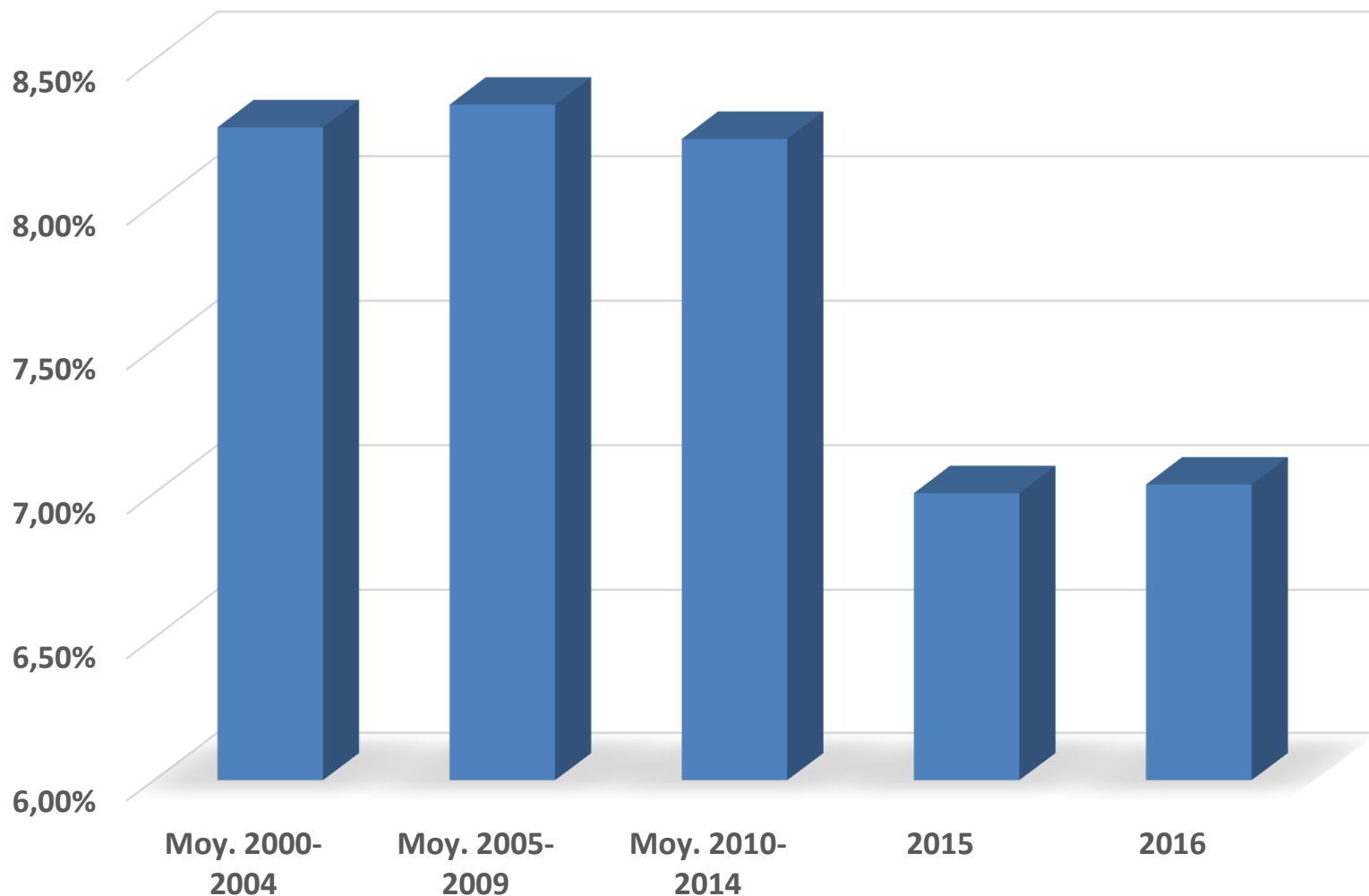
Une **amélioration continue** de cet indicateur depuis 2000.

En 2016, la baisse est limitée : - **0,20%** par rapport à 2015

# Evolution de l'indicateur « nouvelles infections en lactation » (2000-2016)



moyenne nationale



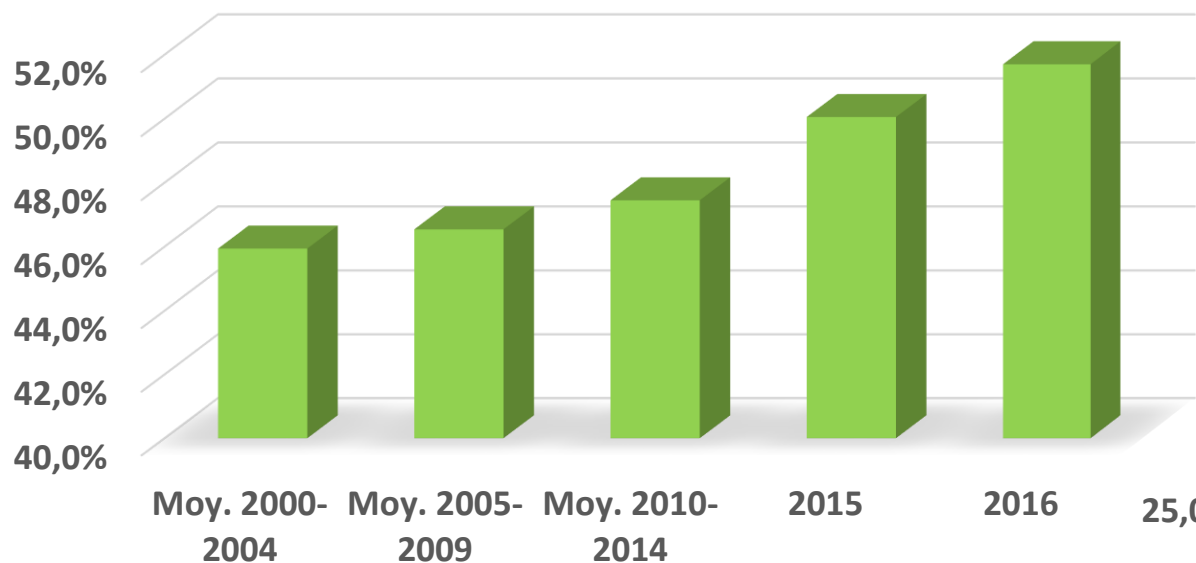
**Une très légère hausse de ce critère en 2016 : +0,03%**

En 2016, l'indicateur « nouvelles infections en lactation » s'élève à **7,03%**



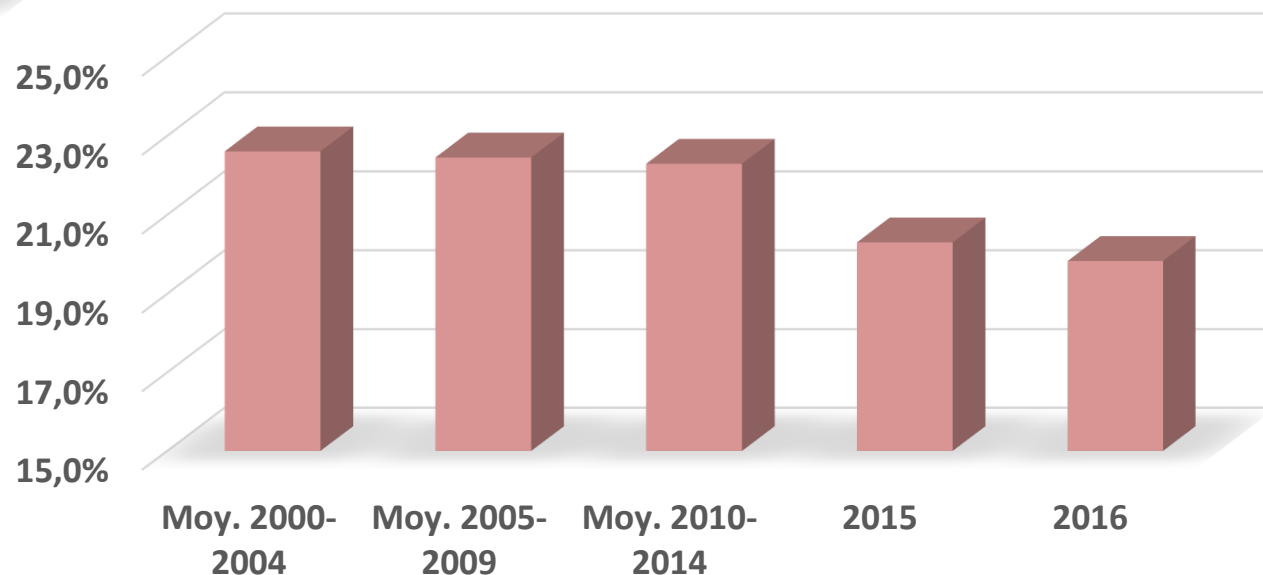
# Evolution des indicateurs « % de CCI\* Inférieur 100.000 cellules/mL et supérieur à 300.000 cellules/mL » (2000-2016) – moyenne nationale

% de CCI < 100 000 cell/mL



Une **amélioration continue** de ces indicateurs depuis 2000,

% de CCI > 300 000 cell/mL



En 2016, par rapport à 2015:  
**+ 1,6 %** de CCI inférieur à 100 000 cell/mL,  
**- 0,5 %** de CCI supérieur à 300 000 cell/mL

\* CCI = Concentration Cellulaire Individuelle

## En conclusion (1/3)

**En 2016, une amélioration notable de la situation cellulaire des troupeaux laitiers.**

**Moyenne nationale des CCT-CL en 2016 :**  
**meilleur résultat depuis 2006 (280.000 cellules/ml),**  
**- 35.000 cellules/ml par rapport à 2014**

**Indicateurs épidémiologiques en amélioration constante depuis quelques années:**

**Moins d'infections** au tarissement et en lactation,  
**Plus de guérisons** au tarissement.

# En conclusion (2/3)

## Comment expliquer cette amélioration ?

**La maîtrise des infections mammaires dans un élevage est multifactorielle.**  
L'amélioration des résultats « cellules » peut s'expliquer par une **meilleure maîtrise des facteurs de risque** comme le montre l'évolution des indicateurs épidémiologiques (moins de nouvelles infections en lactation, plus de guérison...)  
.... particulièrement dans le contexte actuel des exploitations.

Ces résultats confortent la pertinence des indicateurs de suivi (guérison en lactation et au tarissement, nouvelles infections en lactation) choisis par le plan national et la méthodologie d'intervention diffusée.

# En conclusion (3/3)

## Quels peuvent être les déclencheurs de ces évolutions à l'échelle nationale ?

Une mise en œuvre plus « efficace » des actions préventives et curatives en élevage  
notamment grâce à

une **remobilisation des producteurs et des conseillers** autour de la maîtrise des mammites (particulièrement via les actions de communication et de formation du « plan mammites »).

*.... Une évolution favorable qui doit se poursuivre!*

# Remerciements

## Traitement des données

Philippe ROUSSEL et le Service Etude et Conduite de projets d'informatisation (Idèle).

## Réalisation du diaporama

Philippe ROUSSEL (Idèle), Nadine BALLOT et Eloïse MODRIC (CNIEL)

## Bases de données

SNIG (source des données: ECEL/FCEL).

***Avec nos remerciements aux membres du groupe experts du plan national mammites***